

SOMOS UN INSTITUTO PLURILINGÜE

INS SERRALLARGA
BLANES



Encuesta

LAS LENGUAS

Necesitamos que nos ayudes a elaborar un informe sobre las lenguas del instituto, para ello responde a esta sencilla ficha.

Nombre:	Curso:	
Lugar de nacimiento:		
Ciudad _____	País _____	Continente _____

1. ¿Cuál es tu lengua materna? La lengua materna es el primer idioma que una persona aprende.

2. ¿Qué otras lenguas hablas habitualmente? _____

3. ¿Qué lengua utilizas en tus relaciones con los amigos? _____

4. Además del inglés, ¿qué otras lenguas extranjeras estudias?

Alumnos de 3º de ESO

LAS LENGUAS

Necesitamos que nos ayudes a elaborar un informe sobre las lenguas del instituto, para ello responde a esta sencilla ficha.

Nombre:	Curso:	
Lugar de nacimiento:		
Ciudad _____	País _____	Continente _____

1. ¿Cuál es tu lengua materna? La lengua materna es el primer idioma que una persona aprende.

2. ¿Qué otras lenguas hablas habitualmente? _____

3. ¿Qué lengua utilizas en tus relaciones con los amigos? _____

4. Además del inglés, ¿qué otras lenguas extranjeras estudias?

Alumnos de 3º de ESO

LAS LENGUAS DEL INSTITUTO	Continentes		Países		Lengua madre	
1º ESO	Europa	63	España (60)	Ucrania (1)	castellano	sarahule
77 alumnos	América	13	Inglaterra (1)	Mozambique (1)	atalán	portugués
	Asia	-	Rep. Dominicana (3)	Honduras (1)	árabe	
	África	1	Argentina (1)	El Salvador (1)	ruso	
			Brasil (1)	Polonia (1)	mandinga	
			Uruguay (6)			
2º ESO	Europa	54	España (52)	Filipinas (1)	atalán	tagalo
63 alumnos	América	5	Uruguay (2)	Ecuador (1)	castellano	
	Asia	1	Rep. Dominicana (2)	Gambia (2)	sarahule	
	África	3	Italia (1)	Senegal (1)	italiano	
			Georgia (1)		ruso	
3º ESO	Europa	49	España (46)	Inglaterra (1)	castellano	holandés
61 alumnos	América	10	Uruguay (4)	Rumanía (1)	atalán	inglés
	Asia	-	Rep. Checa (1)	Marruecos (2)	árabe	mandinga
	África	2	Argentina (1)	Colombia (1)	rumano	
			Chile (2)	Cuba (1)	sarahule	
			Honduras (1)			
4º ESO	Europa	50	España (43)	Inglaterra (1)	atalán	bambara
62 alumnos	América	12	Uruguay (5)	Rumanía (1)	castellano	ruso
	Asia	-	Rep. Dominicana (3)	Alemania (2)	holandés	polaco
	África	-	Rusia (1)	Polonia (1)	inglés	alemán
			Chile (1)	Colombia (3)	rumano	
			Rep. Checa (1)			
1º bachillerato	Europa	53	España (52)	Cuba (1)	castellano	lengua de signos
59 alumnos	América	3	Rusia (1)	Marruecos (1)	atalán	alemán
	Asia	-	Uruguay (3)		árabe	ruso
	África	1	Colombia (1)		francés	
2º bachillerato	Europa	37	España (33)	Rumanía (2)	atalán	polaco
41 alumnos	América	4	Rusia (1)	Uruguay (2)	castellano	
	Asia	-	Venezuela (1)	Polonia (1)	ruso	
	África	-	Panamá (1)		rumano	
Aula acollida	Europa (1)		Polonia (1)	Mali (1)	polaco	árabe
16 alumnos	América (1)		Pakistán (2)	Senegal (1)	urdu	
	África (12)		Gambia (7)	Honduras (1)	francés	
	Asia (2)		Marruecos (2)	Mauritania (1)	sarahule	

Los alumnos de 3º de ESO hemos realizado una encuesta a los alumnos de ESO, bachillerato y a los del *Aula d'acollida*. En total, han contestado 379 personas. El motivo de la misma, ha sido informarnos sobre cuáles son las lenguas habladas en nuestro centro. Hemos analizado exhaustivamente los resultados y hemos llegado a las conclusiones que, acto seguido, exponemos.

Los alumnos encuestados proceden de todos los continentes, menos de Oceanía. Los nacidos en el continente europeo suman un total de 307 alumnos. De estos, 286 provienen de España; 4, de Rumania; 4, de Polonia; 3, de Inglaterra; 3, de Rusia; 2, de Alemania; 2, de la República Checa; 1, de Italia; 1, de Ucrania y 1, de Georgia.

Los alumnos procedentes de Europa hablan lenguas indoeuropeas de tres familias distintas. Las **lenguas germánicas** son el holandés, el inglés, y el alemán. Las **lenguas eslavas** son el ruso y el polaco, y las **lenguas románicas** son, además del catalán y el castellano, el rumano, el italiano y el francés. También hay un alumno cuya lengua madre es la lengua de signos en catalán.

Los nativos de América del Sur suman un total de 35 estudiantes. De estos, 22 vienen de Uruguay; 5, de Colombia; 3, de Chile; 2, de Argentina; 1, de Ecuador y 1, de Venezuela. También hay un alumno de Brasil, país cuya lengua oficial es el portugués, que también es una lengua románica. Los alumnos que proceden de América Central suman un total de 15. De estos, 8 nacieron en la República Dominicana; 3, en Honduras; 2, en Cuba; 1, en Panamá y 1, en El Salvador. Todos ellos hablan variantes dialectales del español.

Los nacidos en el continente africano suman un total de 19 alumnos. De estos, 9 provienen de Gambia; 5, de Marruecos; 2, de Senegal; 1, de Mali; 1, de Mozambique y 1, de Mauritania. En el instituto hay alumnos que hablan el mandinga, el sarahule y el bambara, **lenguas de la familia congo-nigeriana**, y también el árabe, que es una **lengua semítica**.

Los nativos de Asia suman un total de 3 alumnos. De estos, 2 provienen de Pakistán y 1, de Filipinas. En Pakistán, se habla el **urdu o urdú**, y en Filipinas el **tagalo**.

Contemplando estos resultados vemos claramente que nuestro instituto posee una gran riqueza de culturas y, por lo tanto, una gran diversidad de lenguas. En total, se hablan 18 idiomas, incluida la lengua de signos.

**LAS LENGUAS
HABLADAS EN
EL INSTITUTO**

LENGUAS AFRICANAS

SARAHULE

El sarahule también es conocido como soninké y es hablado por un millón de personas, aproximadamente. Esta lengua es usada, mayoritariamente, en Mali, Gambia, Senegal y Mauritania, aunque otras comunidades de Costa de Marfil, de Guinea-Bissau y de Guinea también hacen uso de ella. Un detalle destacable es que, a pesar de la dispersión geográfica, las diferencias dialectales no son muy acentuadas.

MANDINGA

El mandinga pertenece a la familia nígero-congoleña. Es el idioma hablado en África Occidental por unos dos millones de personas, que viven en Senegal, Gambia, Guinea-Bissau, Guinea, Mali y Costa de Marfil.

BAMBARA

El bambara es una lengua de la familia nígero-congoleña. Se habla principalmente en Mali. El idioma con el que tiene más similitudes es el mandinga. Es una lengua que ha tenido diferentes formas de escritura a lo largo del tiempo, incluida la latina.

LENGUA SEMÍTICA

ÁRABE

El árabe es una lengua semítica. Es hablado como lengua materna por unos 150 millones de personas.

Oficialmente se utiliza en Arabia, Argelia, Barein, Egipto, Emiratos Árabes Unidos, Irak, Jordania, Kuwait, Líbano, Libia, Marruecos, Mauritania, Omán, Catar, Sahara Occidental, Siria, Sudán, Palestina, Túnez y Yemen Saudita.

Es la lengua del Islam, por lo que también es entendida por varios millones de personas que la usan como lengua coránica.

Es el octavo idioma más hablado en el mundo, por el número de hablantes nativos. Es una de las seis lenguas oficiales de la Organización de las Naciones Unidas (ONU).

ا	ب	د	ذ	ض
a	b	d	d	d
ف	غ	ه	ح	ي
f	g	h	h	i
خ	ك	ل	م	ن
j	k	l	m	n
ق	ر	س	ص	ش
q	r	s	ʃ	s
ت	ث	ط	و	ج
t	ṯ	ṭ	u	y
ز	ظ	ع		
z	ẓ	ʿ		

LENGUAS ROMÁNICAS

CATALÁN

El catalán es una lengua románica, es decir, que procede del latín. Lo hablan más de 11 millones de personas. Su territorio de influencia es Cataluña, las islas Baleares, la Comunidad Valenciana, la franja de Aragón, el principado de Andorra, el Rosellón francés y el Alguer (Cerdeña).

Se distinguen dos áreas dialectales: el catalán occidental y el oriental.

ITALIANO

La lengua italiana es una lengua románica. Es la lengua oficial de la república italiana, donde es hablada por más de cincuenta millones de personas. El italiano es una lengua muy fragmentada en dialectos que, a veces, son incomprensibles entre ellos.

PORTUGUÉS

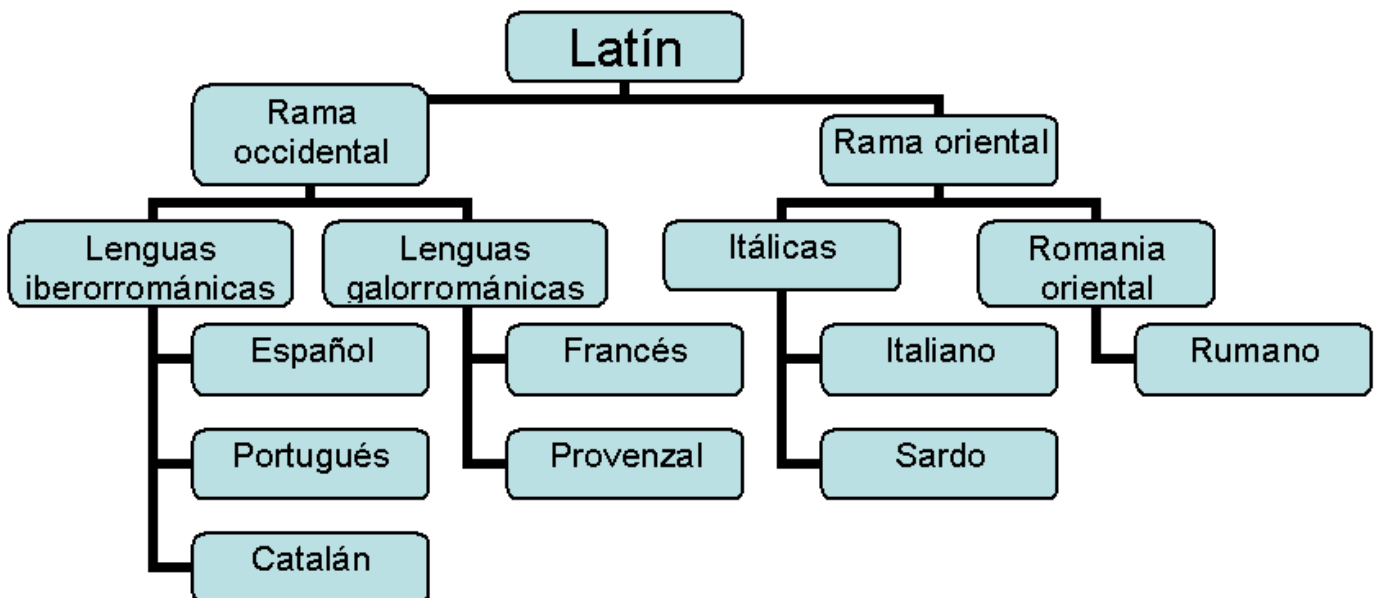
La lengua portuguesa es también una lengua románica. Es la lengua oficial de Portugal, pero también de Brasil, donde se habla una variante del portugués peninsular. Además es la lengua de la Administración en Angola, Mozambique, Guinea-Bissau, Cabo Verde y Santo Tomé y Príncipe.

FRANCÉS

El francés es una lengua románica hablada en Francia. En Europa se habla también en Mónaco, en Luxemburgo (donde es cooficial con el alemán), en Bélgica (donde es cooficial con el neerlandés).

RUMANO

El idioma rumano pertenece al grupo oriental de las lenguas romances. La lengua rumana es hablada aproximadamente por 26 millones de personas, de las cuales la mayoría, más de 20 millones, vive en Rumania, donde es la única lengua oficial.



LENGUAS ESLAVAS

RUSO

La lengua rusa pertenece a la rama eslava oriental de la familia indoeuropea. El ruso es hablado como lengua materna por unos 250 millones de personas. Es la lengua oficial de Rusia, Bielorrusia, Kirguistán, Kazajistán, Abjasia y Osetia del Sur y también de amplio uso en Ucrania.

Además, es uno de los seis idiomas oficiales de la ONU.

El ruso es escrito con una versión del alfabeto cirílico.

<u>А</u>	<u>Б</u>	<u>В</u>	<u>Г</u>	<u>Д</u>	<u>Е</u>	<u>Ё</u>	<u>Ж</u>	<u>З</u>	<u>И</u>	<u>Й</u>
/a/	/b/	/v/	/g/	/d/	/je/	/jo/	/z/	/z/	/i/	/j/
<u>К</u>	<u>Л</u>	<u>М</u>	<u>Н</u>	<u>О</u>	<u>П</u>	<u>Р</u>	<u>С</u>	<u>Т</u>	<u>У</u>	<u>Ф</u>
/k/	/l/	/m/	/n/	/o/	/p/	/r/	/s/	/t/	/u/	/f/
<u>Х</u>	<u>Ц</u>	<u>Ч</u>	<u>Ш</u>	<u>Щ</u>	<u>Ъ</u>	<u>Ы</u>	<u>Ь</u>	<u>Э</u>	<u>Ю</u>	<u>Я</u>
/x/	/ts/	/tʃ/	/ʃ/	/ʃː/	/-/	/i/	/j/	/e/	/ju/	/ja/

POLACO

El idioma polaco es una lengua eslava del grupo occidental. Es la lengua oficial de Polonia. Se escribe con el alfabeto latino, con gran uso de dígrafos y signos diacríticos extras.

AĄBCĆDEĘFGHIJKLŁMNŃOÓPRSŚTUWYZŹŻ
aąbcćdeęfghijklłmnńoóprsśtuwyzźż

LENGUAS GERMÁNICAS

INGLÉS

El inglés es una lengua germánica. Al extender Inglaterra su lengua por todo el mundo (Imperio Británico), y al convertirse los Estados Unidos de América en la mayor potencia económica y militar, el inglés se ha convertido en la *lingua franca* de nuestros días.

Una *lingua franca* es aquella que se usa para un entendimiento común entre personas que no tienen la misma lengua materna. La aceptación puede deberse a mutuo acuerdo o a cuestiones políticas, económicas, etc.

HOLANDÉS

El holandés pertenece a la familia germánica. Es la lengua materna de unos veintitrés millones) de personas en el mundo. Se habla en los Países Bajos.

ALEMÁN

El alemán se habla principalmente en Alemania, Austria Y Liechtenstein. Es una lengua indoeuropea perteneciente al grupo de las lenguas germánicas occidentales. Es la lengua que más hablantes nativos tiene en la Unión Europea. Junto a la lengua estándar conviven los dialectos del bajo alemán y los del alto alemán. Las variaciones son considerables pues los dialectos altoalemanes y los bajoalemanes no son mutuamente inteligibles.

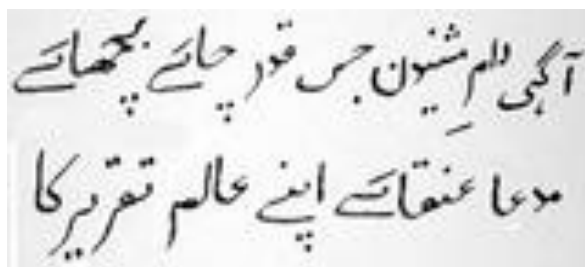
TAGALO

El **tagalo** o **tagalog** es una lengua de la familia malayo-polinesia. Es autóctono de las partes central y sur de la isla de Luzón, donde se encuentra su capital, Manila. La emigración creciente de filipinos a otras partes del mundo ha creado muchas comunidades de hablantes de tagalo, especialmente en los Estados Unidos y Canadá.

URDU

El **urdú** o **urdu** es una lengua hablada fundamentalmente en Pakistán e India. En Pakistán está considerada la lengua nacional. El gobierno de la India reconoce unos 20 idiomas oficiales, entre los que se encuentra también el urdu.

El urdu se escribe en una forma adaptada del alfabeto persa, que a su vez deriva del alfabeto árabe, al que se le añaden algunas letras para representar sonidos inexistentes en esa lengua. La escritura es horizontal y de derecha a izquierda.

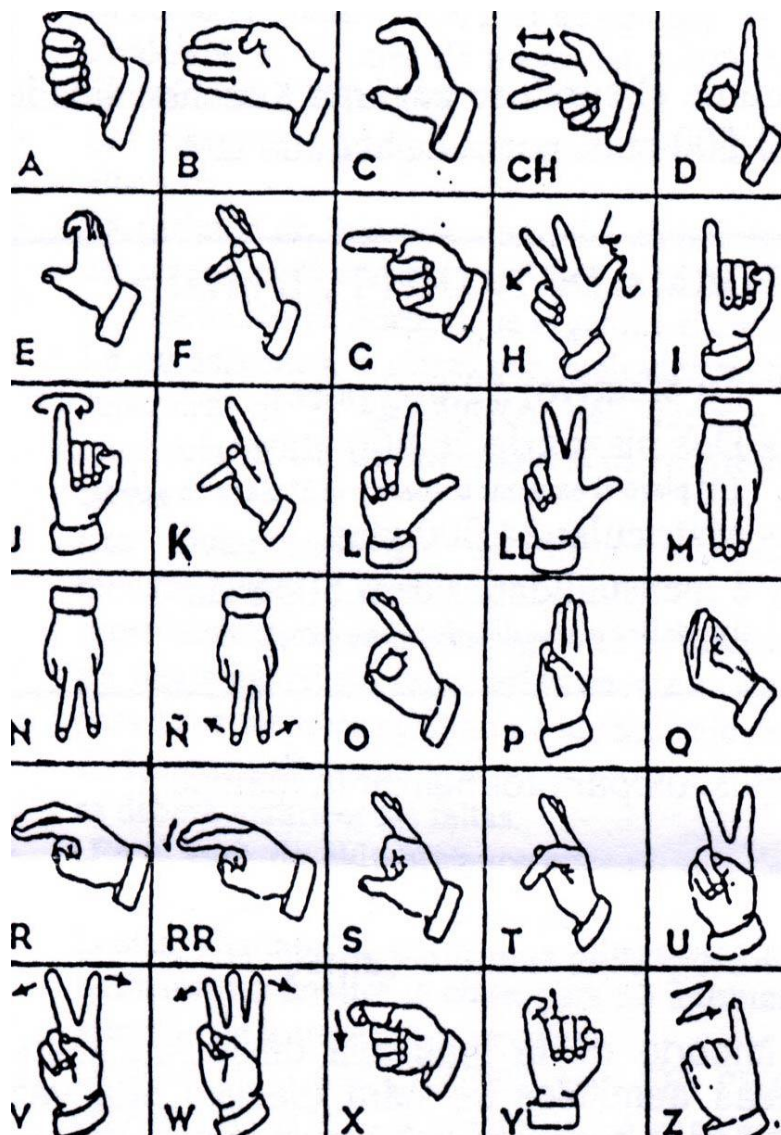


آگہی دلم شینون جس قدر چاہئے پچھائے
مدعا عنقائے اپنے عالم تقریر کا

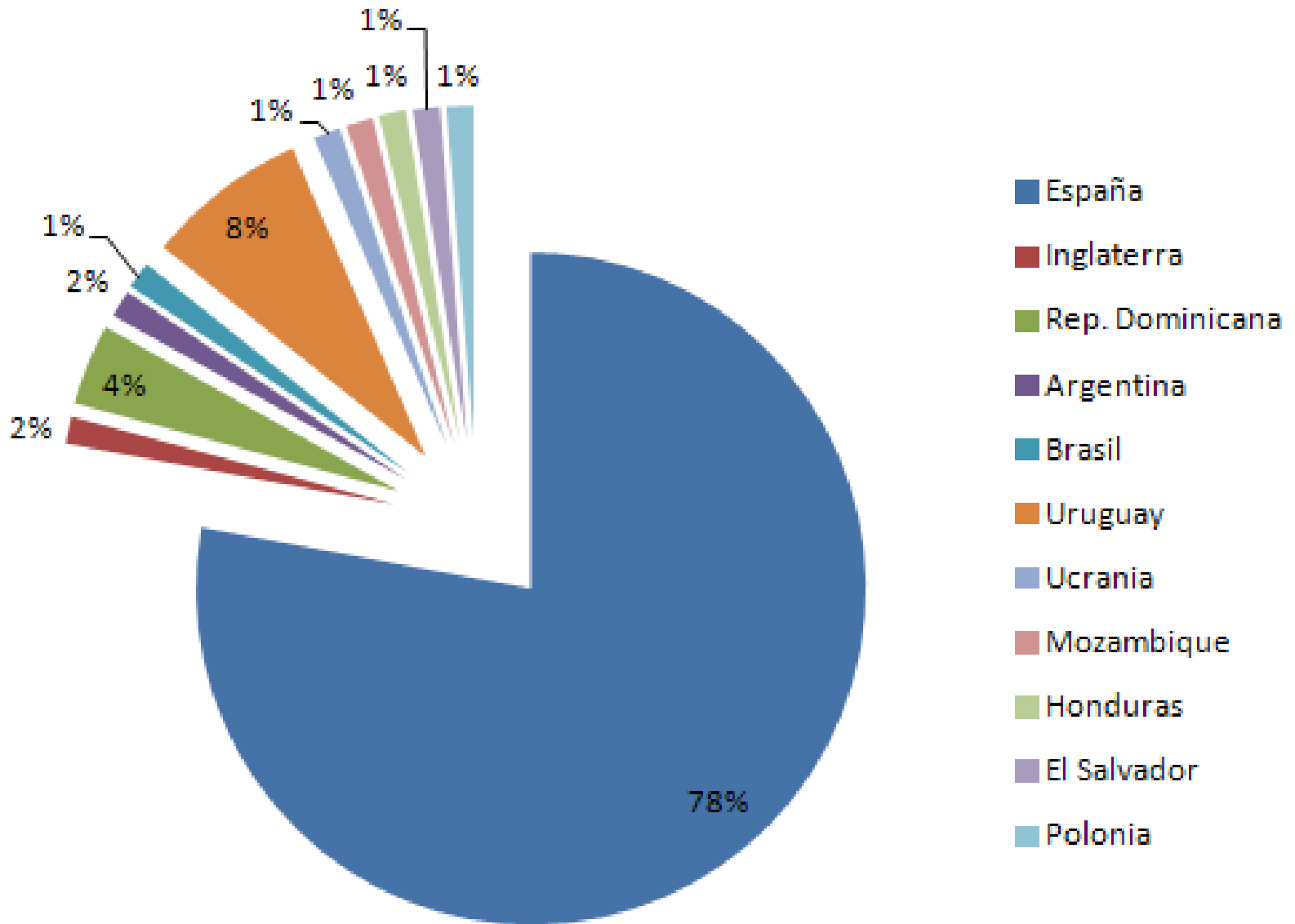
LENGUA DE SIGNOS

La lengua de signos es un sistema lingüístico que substituye la voz por la comunicación mediante el movimiento de los labios, los gestos con las manos y las expresiones de la cara.

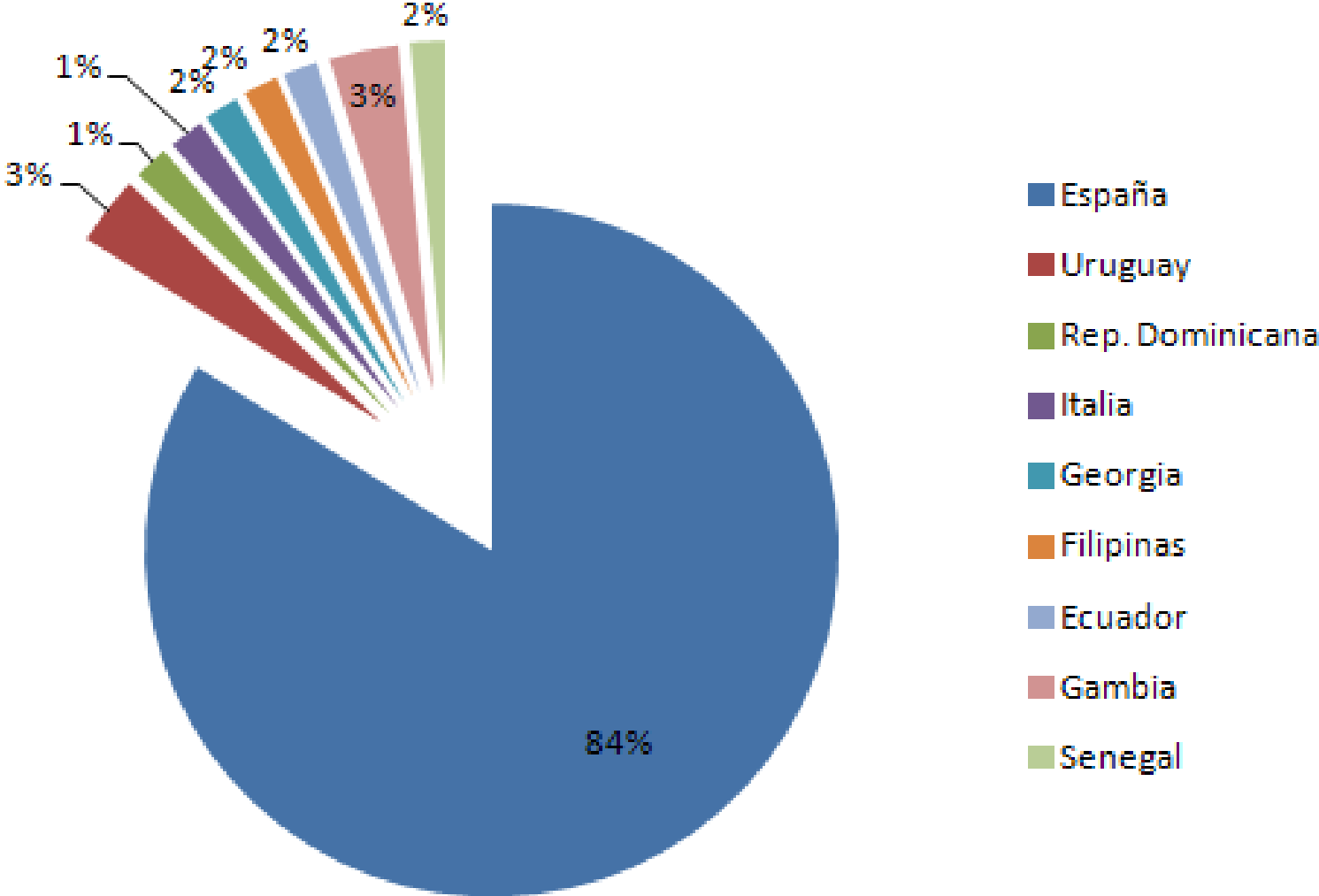
La lengua de signos tiene una gramática y un léxico propios. No es un código universal, sino que varía en cada territorio. Generalmente, se utiliza el alfabeto dactilológico para los nombres propios o técnicos, pero las conversaciones se desarrollan mediante signos que comprenden mensajes más complejos.



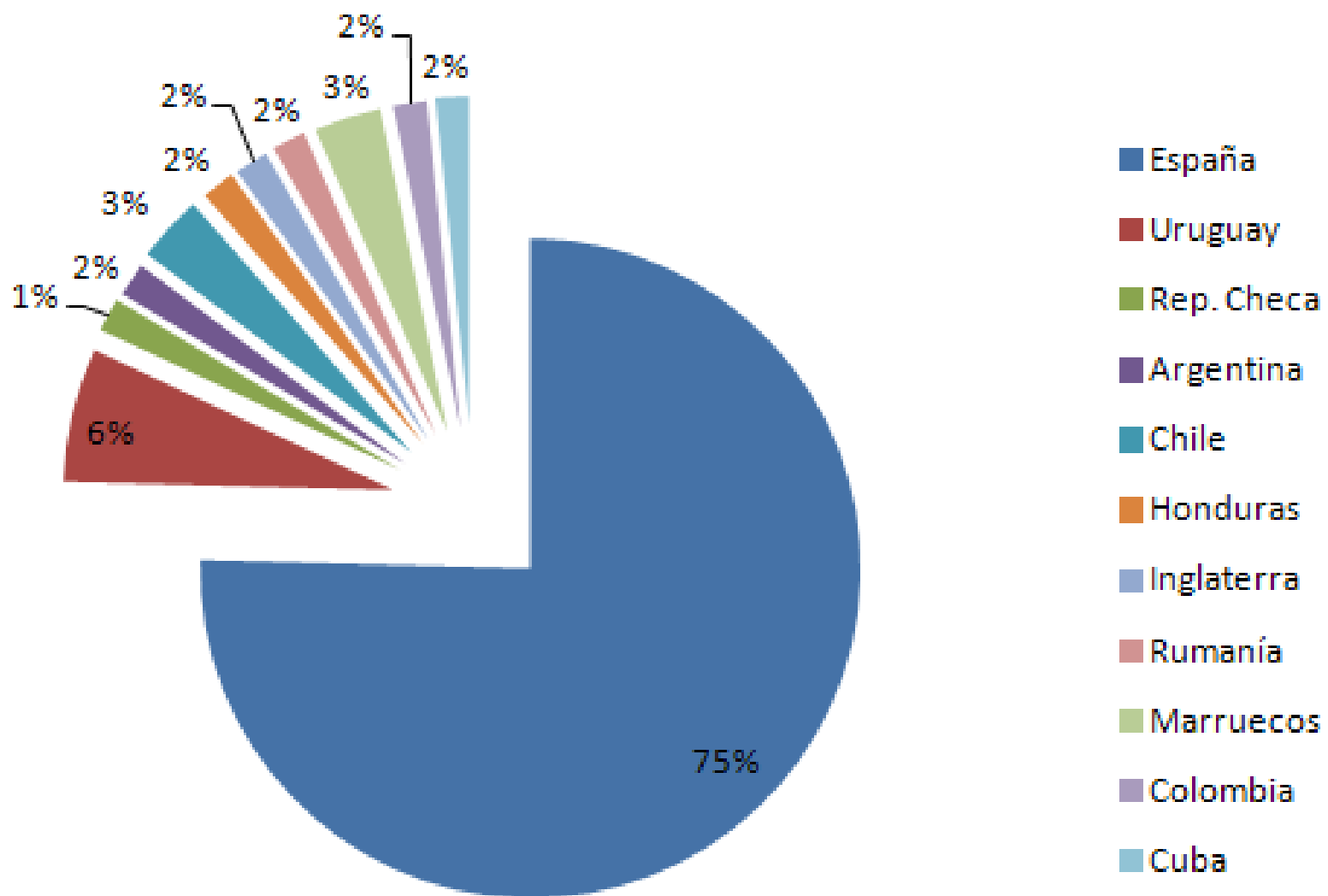
1º ESO



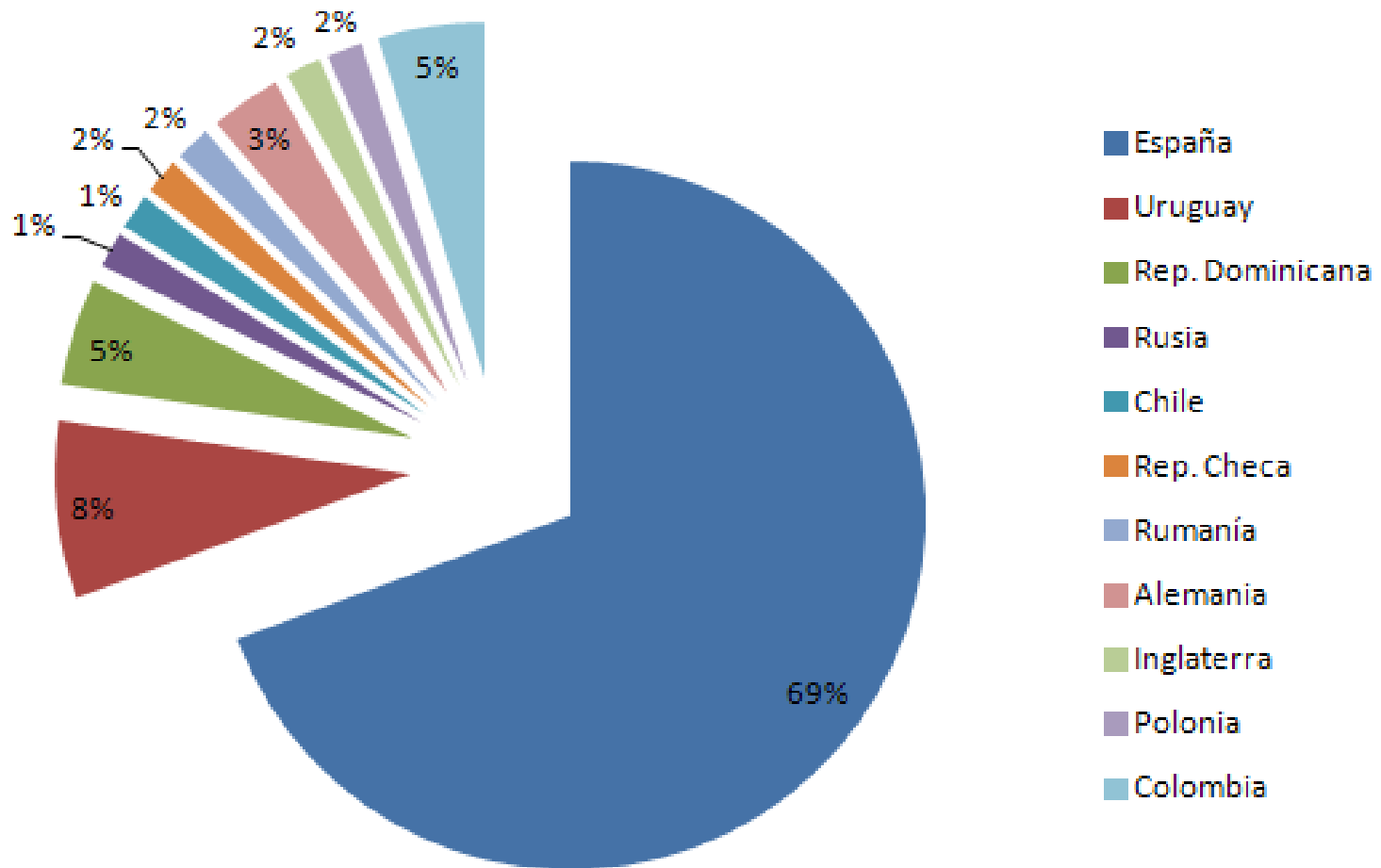
2º ESO



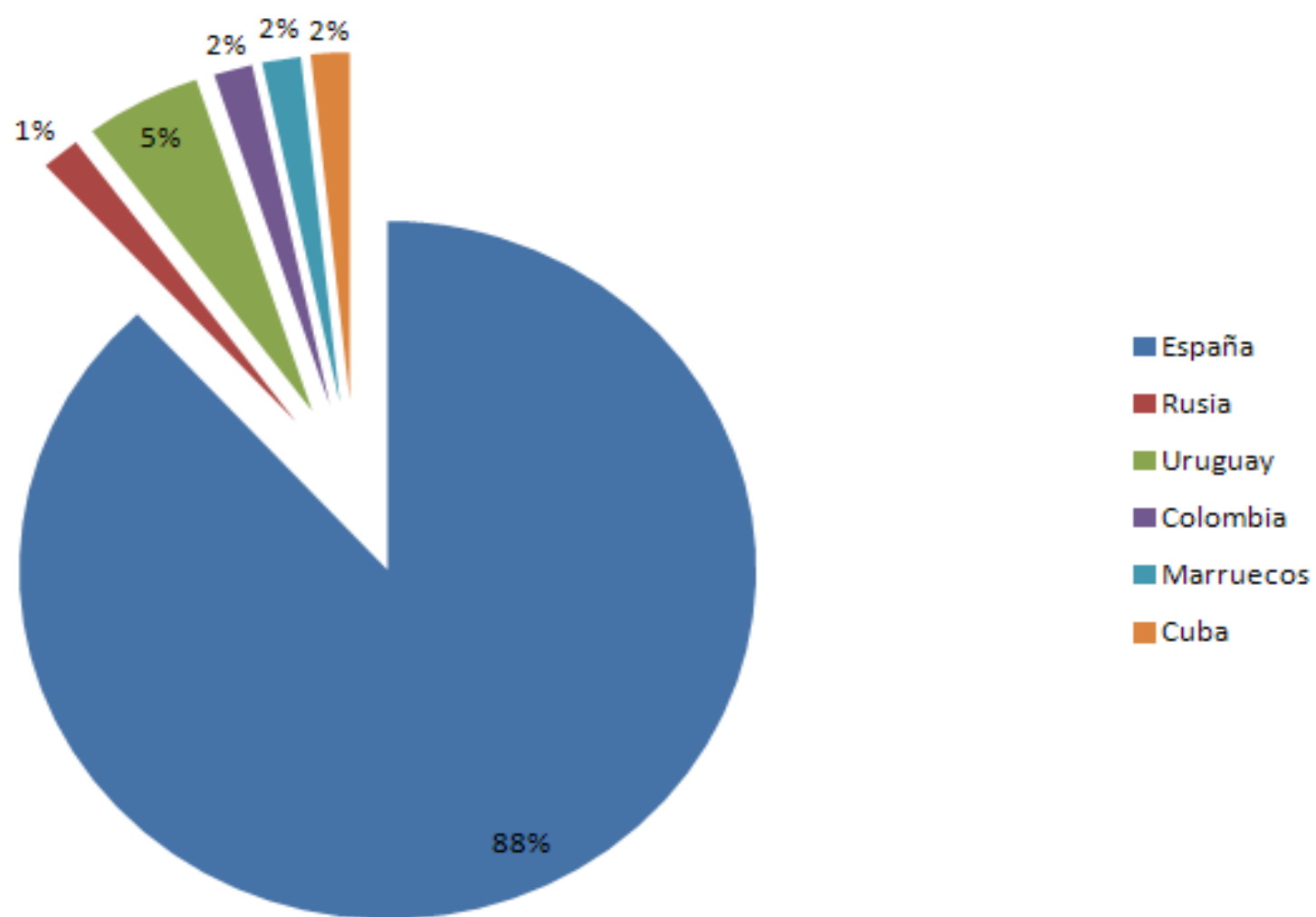
3º ESO



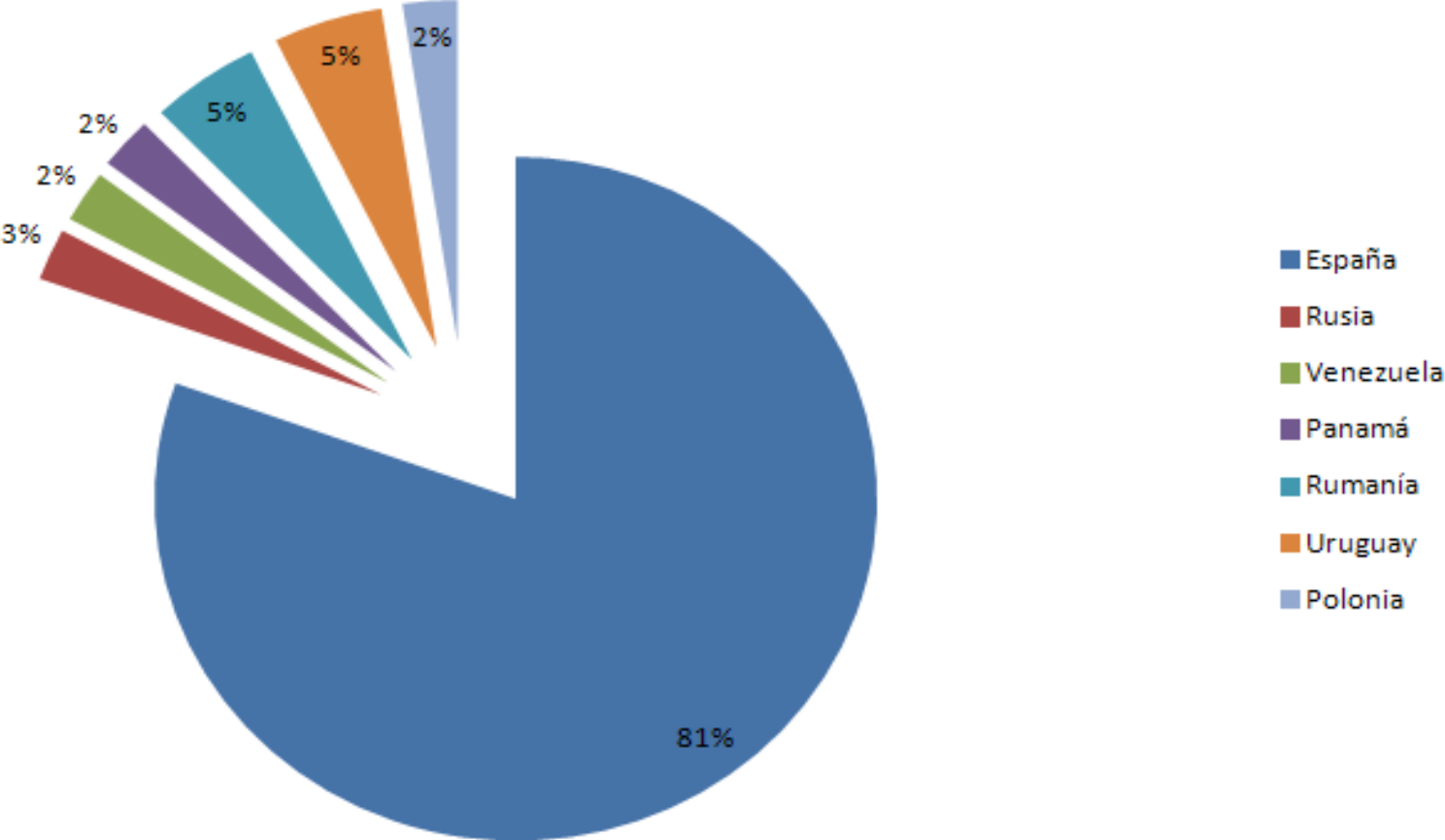
4º ESO



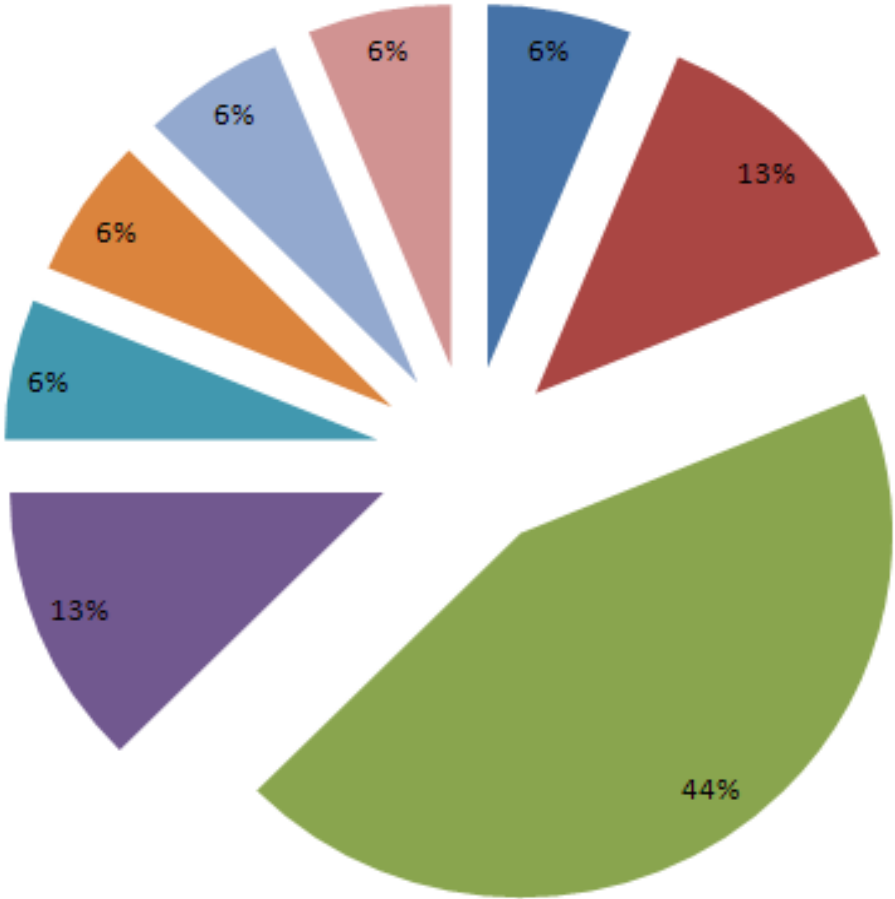
1º BACHILLERATO



2º BACHILLERATO



AULA DE ACOGIDA



- Polonia
- Pakistán
- Gambia
- Marruecos
- Mali
- Senegal
- Honduras
- Mauritania